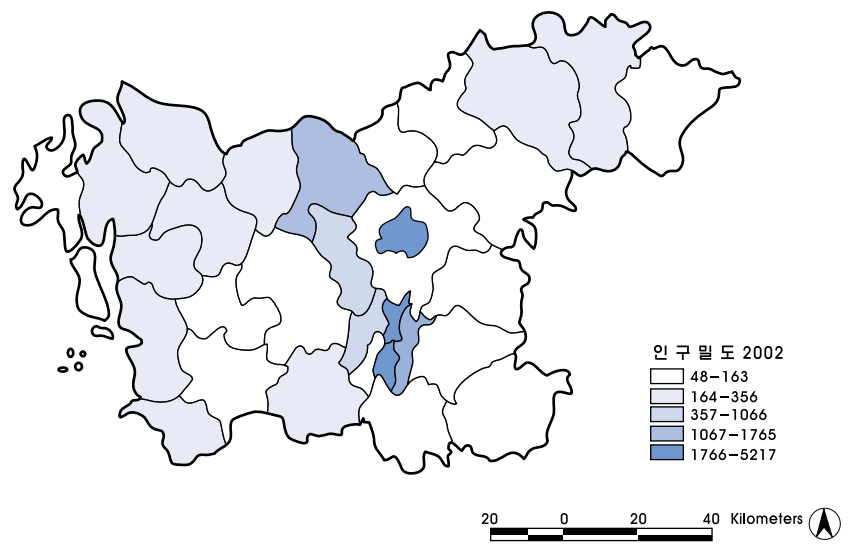
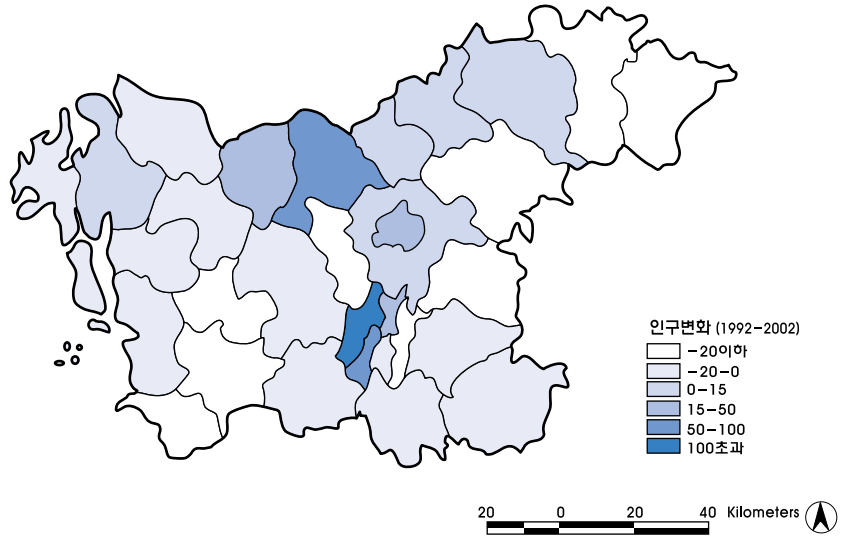


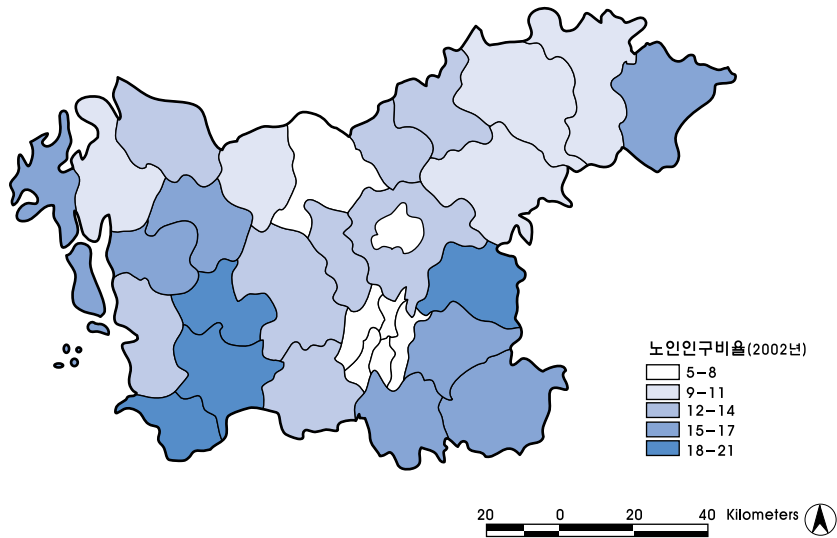
<그림-1> 주민등록인구



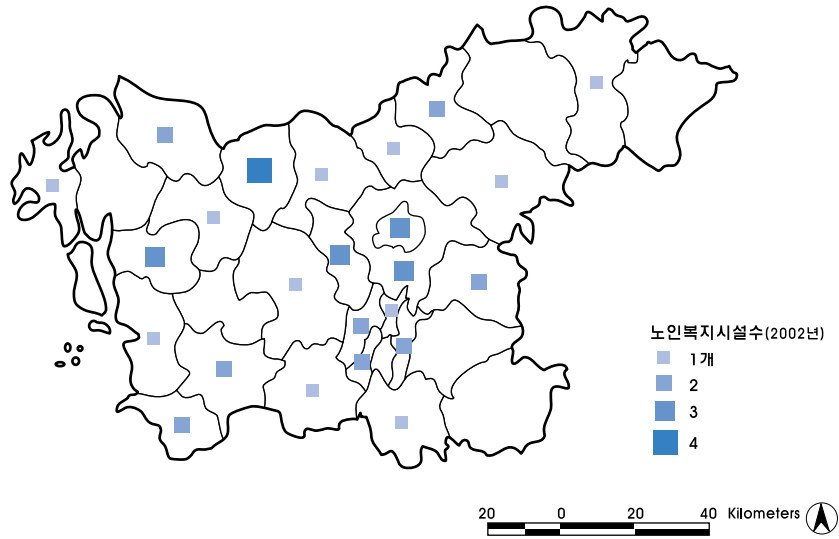
<그림-2> 인구밀도



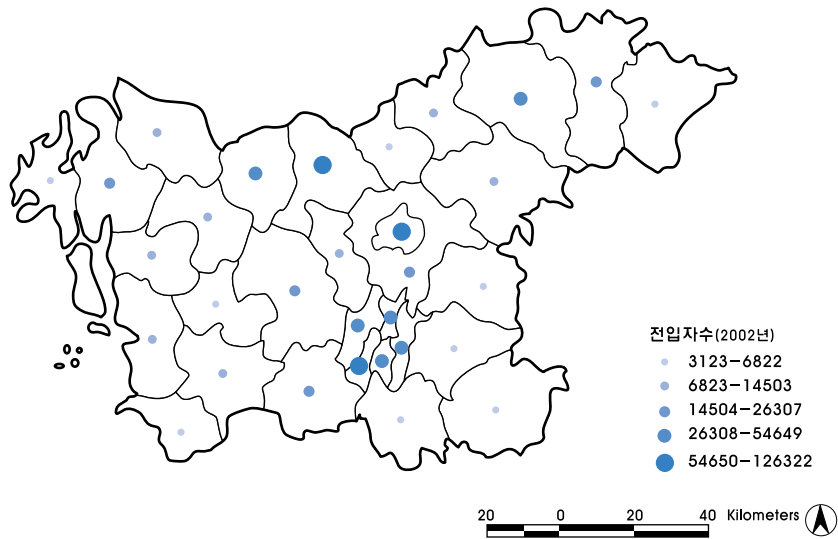
〈그림-3〉 인구변화



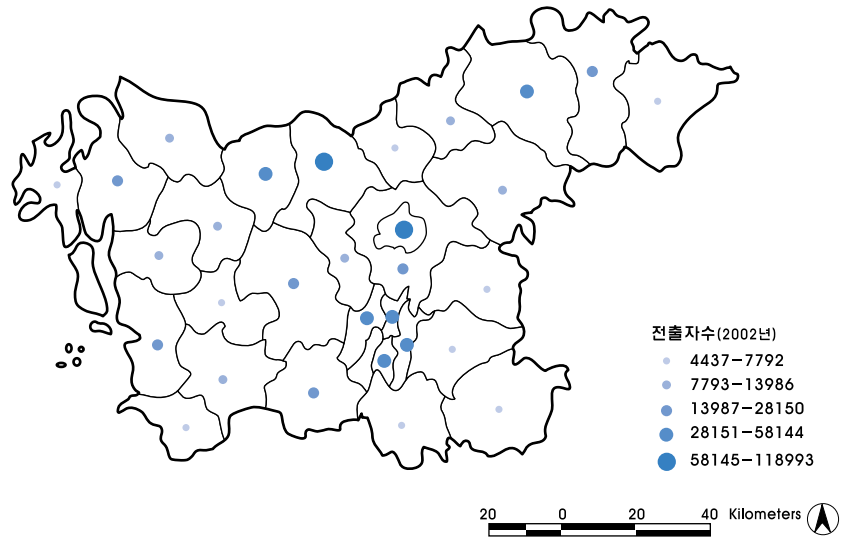
〈그림-4〉 노인 인구비율



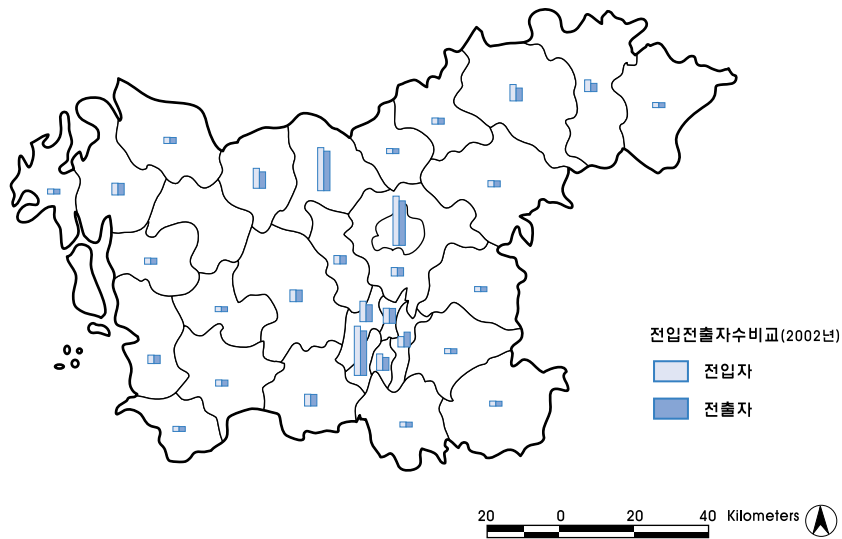
〈그림-5〉 노인 복지시설 수



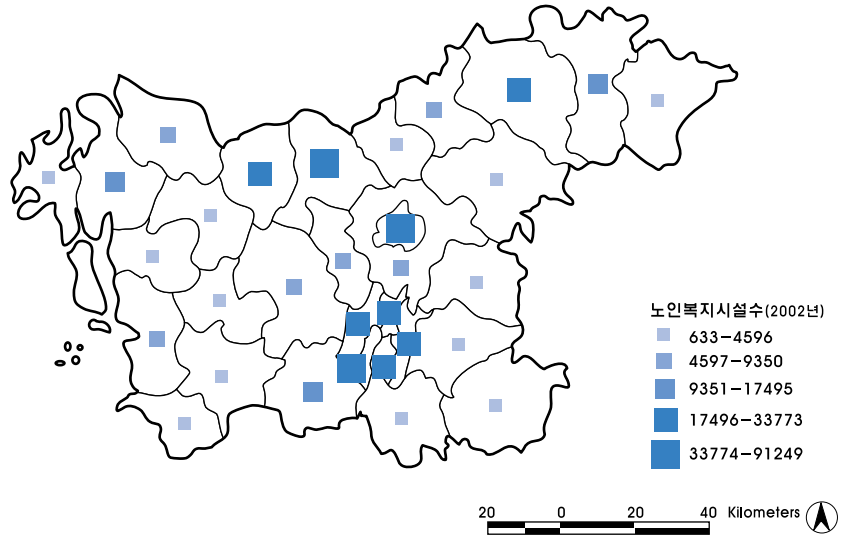
〈그림-6〉 전입자수



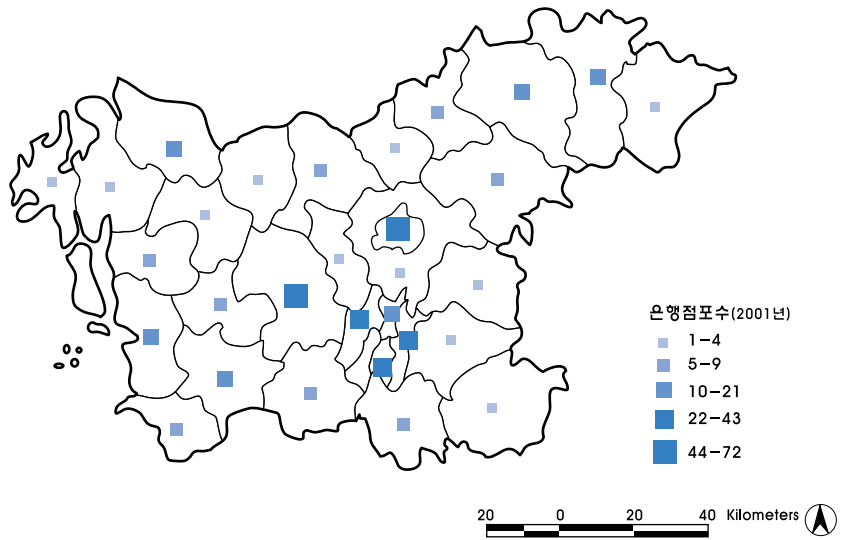
〈그림-7〉 전출자수



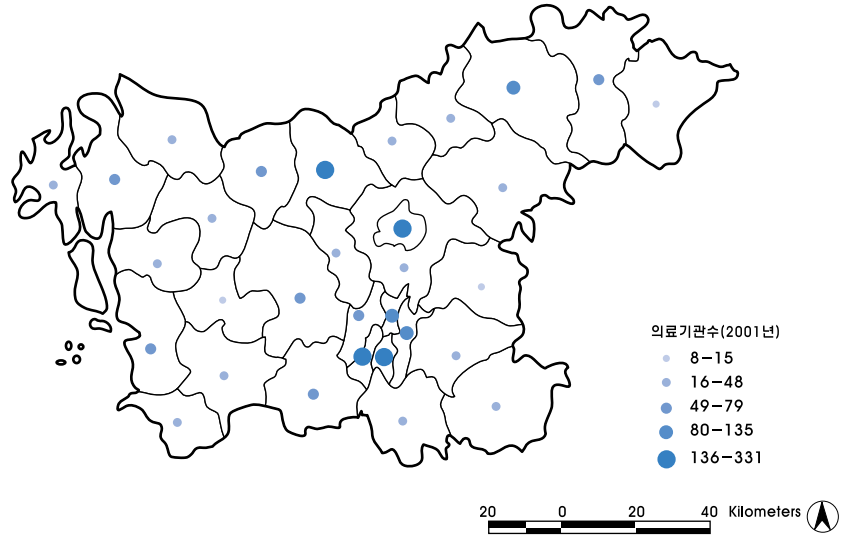
〈그림-8〉 전입 전출자 비교



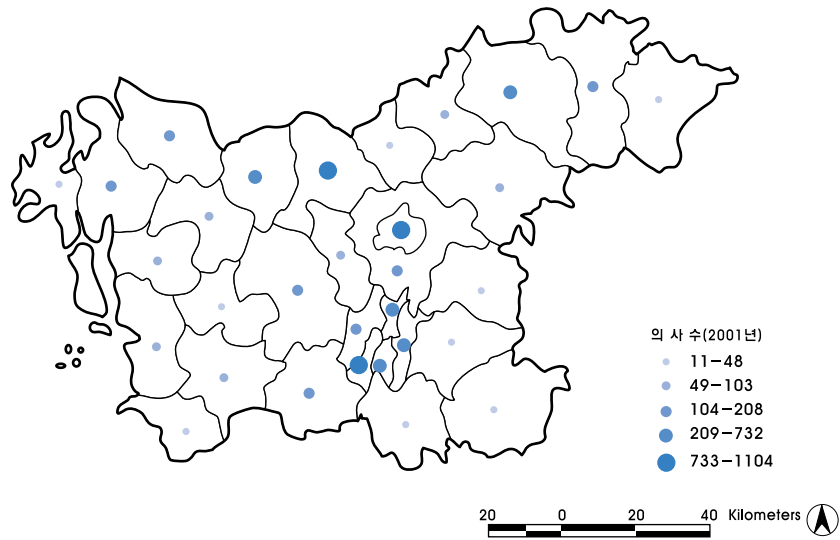
〈그림-9〉 아파트 수



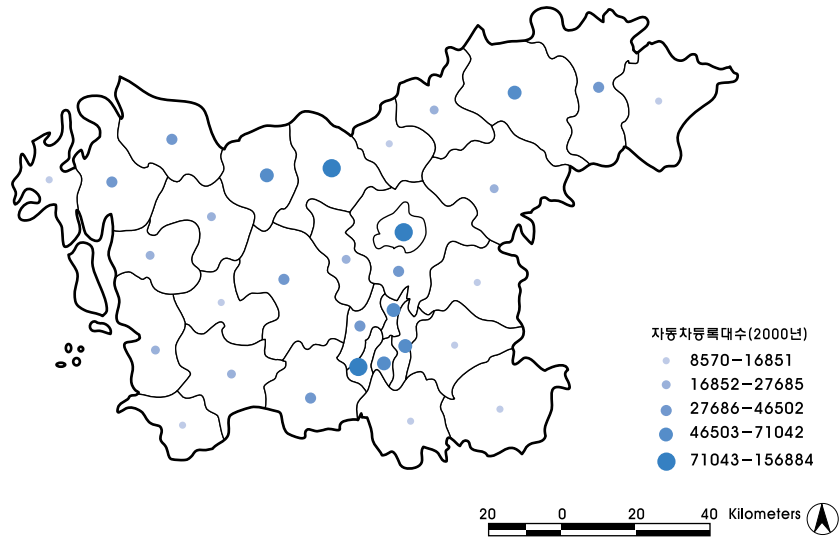
〈그림-10〉 은행 점포 수



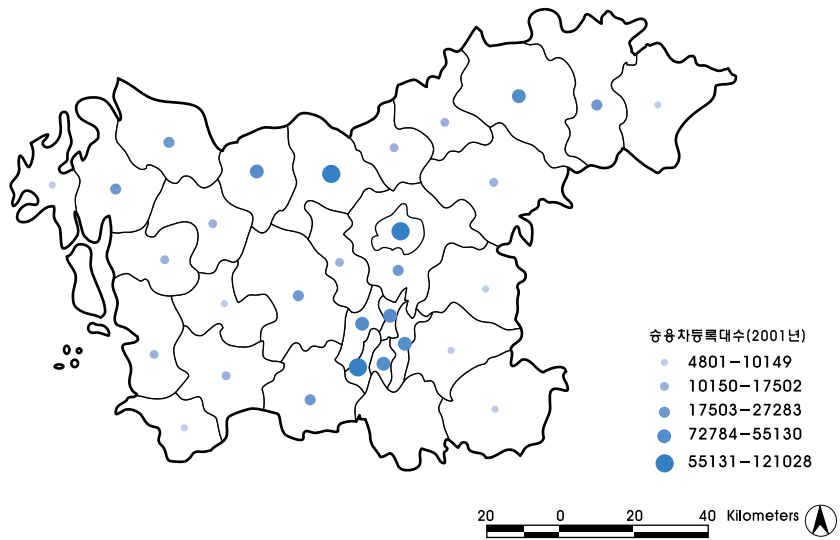
〈그림-11〉 의료기관 수



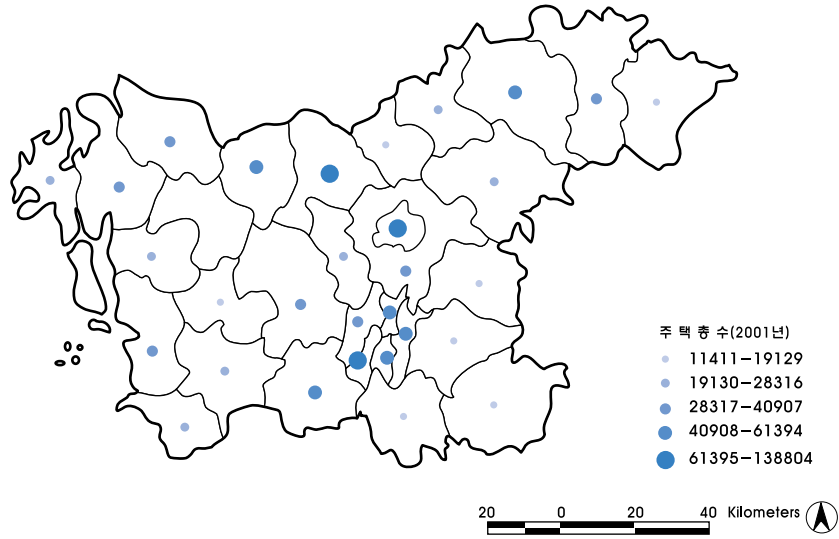
〈그림-12〉 의사 수



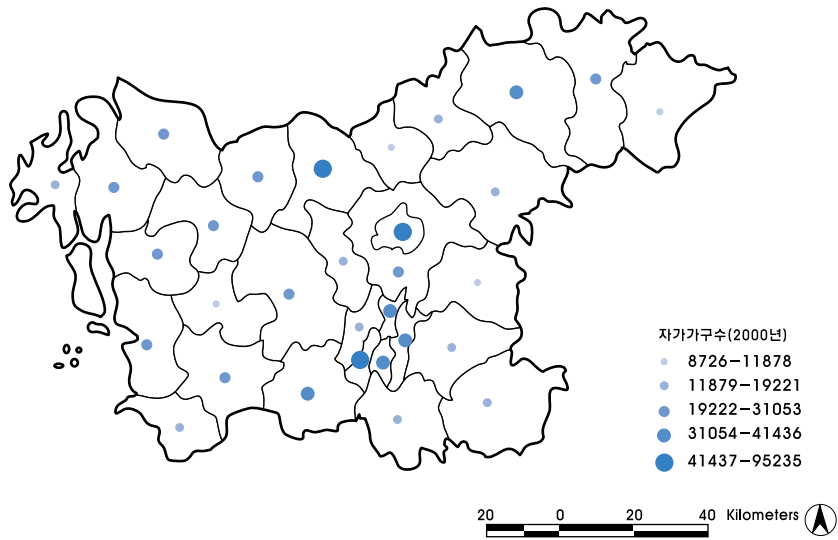
〈그림-13〉 자동차등록대수



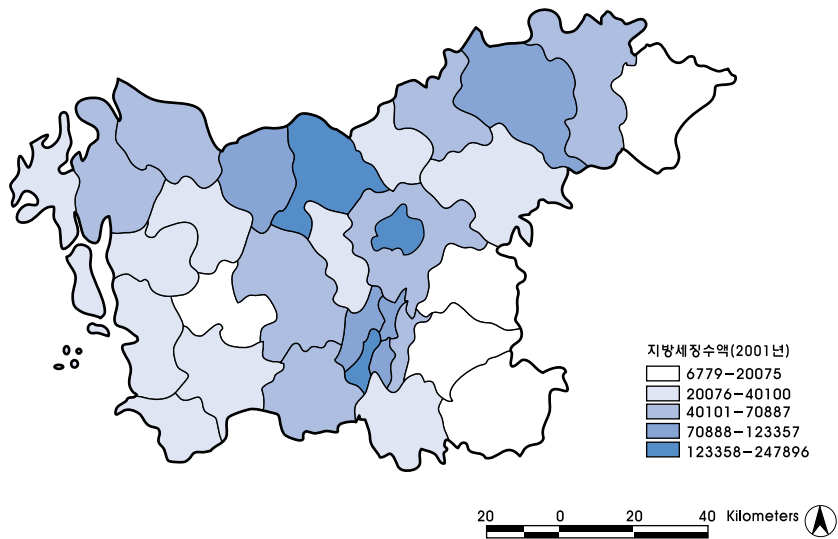
〈그림-14〉 승용차등록대수



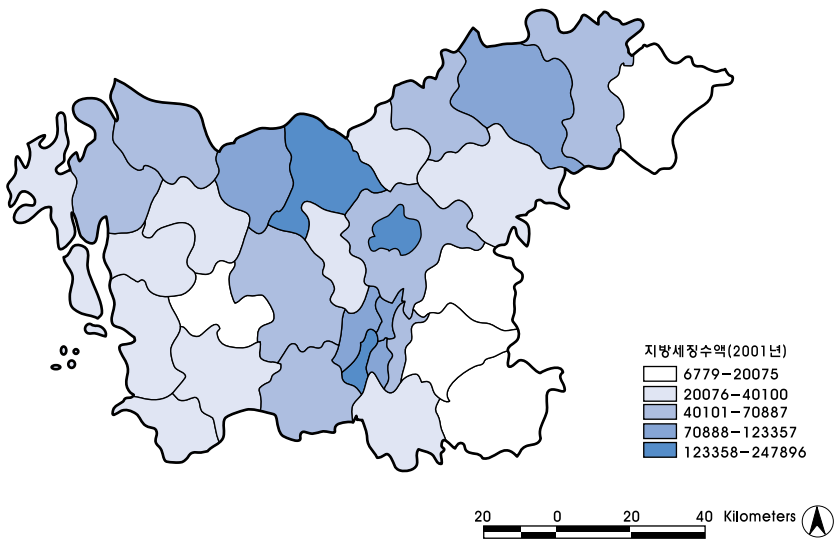
〈그림-15〉 주택총수



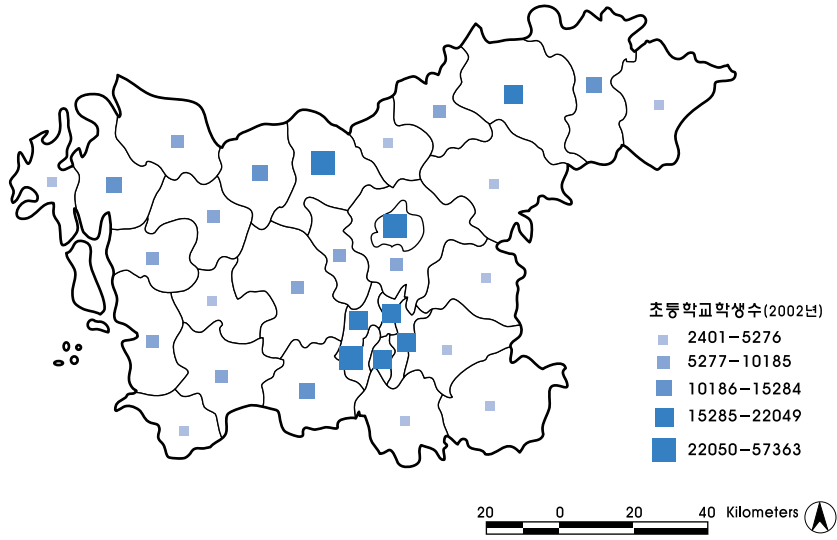
〈그림-16〉 자가 가구 수



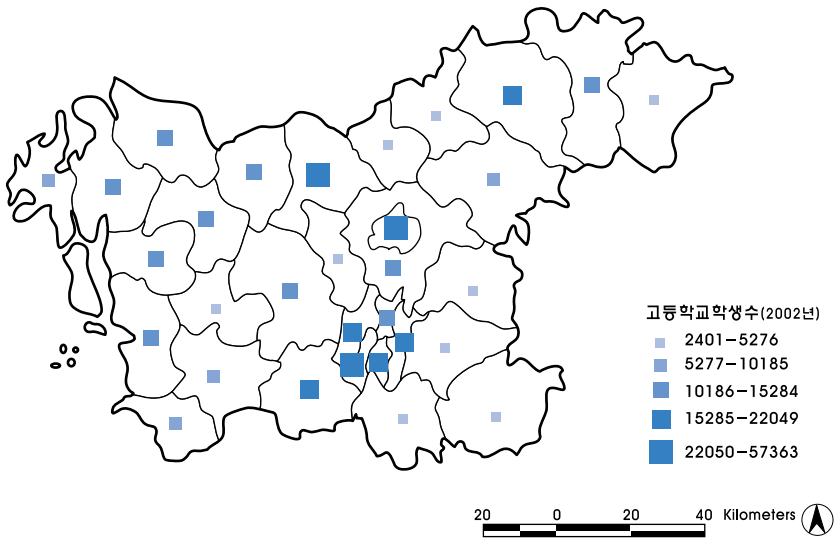
〈그림-17〉 재정자립도



〈그림-18〉 지방세징수액



〈그림-19〉 초등학교 학생수



〈그림-20〉 고등학교 학생수

[표 1] 충청지방의 경제활동인구

구분	15세이상 인구	경제활동 인구	취업자	실업자	비경제활 동인구	경제활동 참가율	실업률
대전광역시	1120	669	646	23	451	59.7	3.4
충청북도	1160	702	684	18	458	60.5	2.6
충청남도	1455	921	899	23	534	63.3	2.5

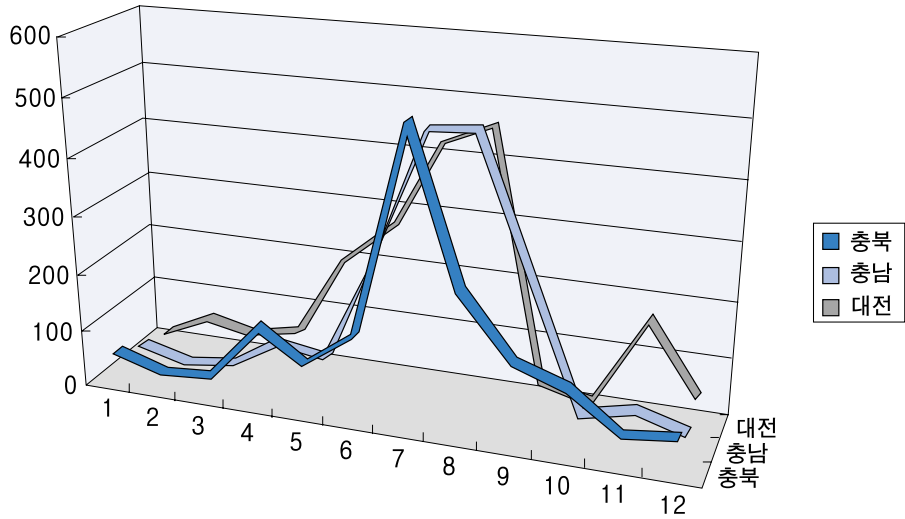
[표 3] 충청지방의 면적

대전광역시	539.71	대전광역시	739.48
청주시	153.33	청주시	615.52
충주시 ¹⁾	983.96	충주시 ¹⁾	575.96
제천시 ²⁾	882.45	제천시 ²⁾	
청원군	814.26	청원군	361.48
보은군	584.48	보은군	
옥천군	537.21	옥천군	
영동군	844.99	영동군	624.58
진천군	406.13	진천군	357.86
괴산군 ¹¹⁾	923.80	괴산군 ¹¹⁾	
음성군	520.88	음성군	479.58
증원군 ³⁾		증원군 ³⁾	443.60
제천군 ⁴⁾		제천군 ⁴⁾	543.16
단양군	780.12	단양군	
증평출장소		증평출장소	
대전시 ⁵⁾		대전시 ⁵⁾	664.13
천안시 ⁶⁾	636.38	천안시 ⁶⁾	
공주시 ⁷⁾	940.91	공주시 ⁷⁾	
보령시 ⁸⁾	568.22	보령시 ⁸⁾	504.82
아산시 ⁹⁾	542.26	아산시 ⁹⁾	

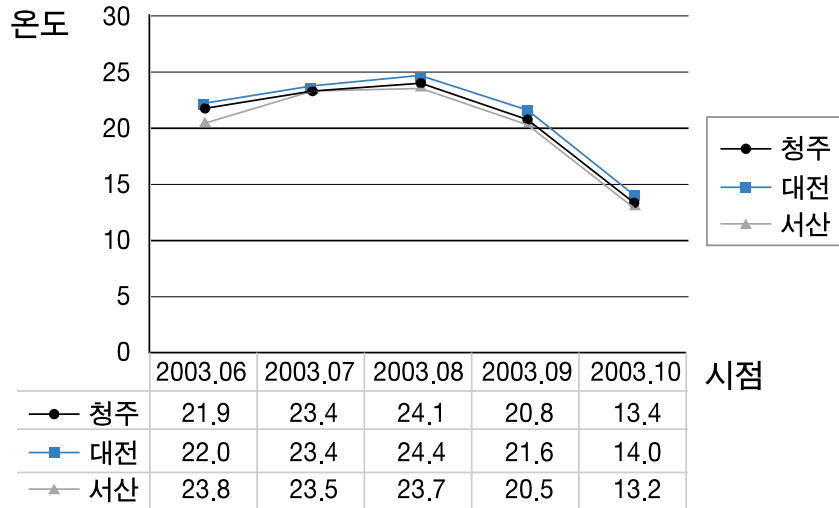
- 1) '95년 행정구역개편으로 증원군과 통합됨
- 2) '95년 행정구역개편으로 제천군과 통합됨
- 3) '95년 행정구역개편으로 충주시에 편입됨
- 4) '95년 행정구역개편으로 제천시에 통합됨
- 5) '89년부터 대전광역시로 승격됨
- 6) '95년 행정구역개편으로 천안군과 통합됨
- 7) '95년 행정구역개편으로 공주군과 통합됨
- 8) '95년 행정구역개편으로 보령군과
대전시가 통합됨
'95년이전자료는 대전시임

- 9) '95년 행정구역개편으로 아산군과
온양시가 통합됨
'95년이전자료는 온양시임
- 10) '95년 행정구역개편으로 공주시에 편입됨
- 11) 1996년 부터 증평출장소가 포함됨
- 12) 계룡출장소가 포함됨

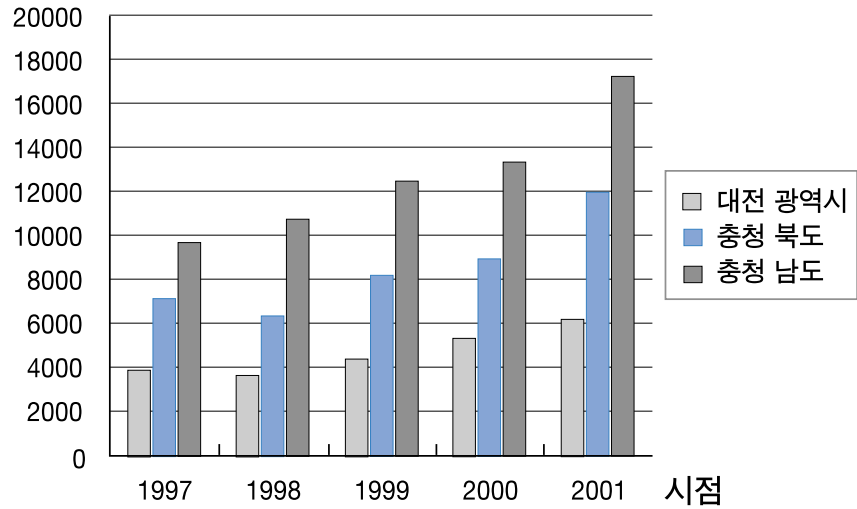
충청지방 월별 강수량



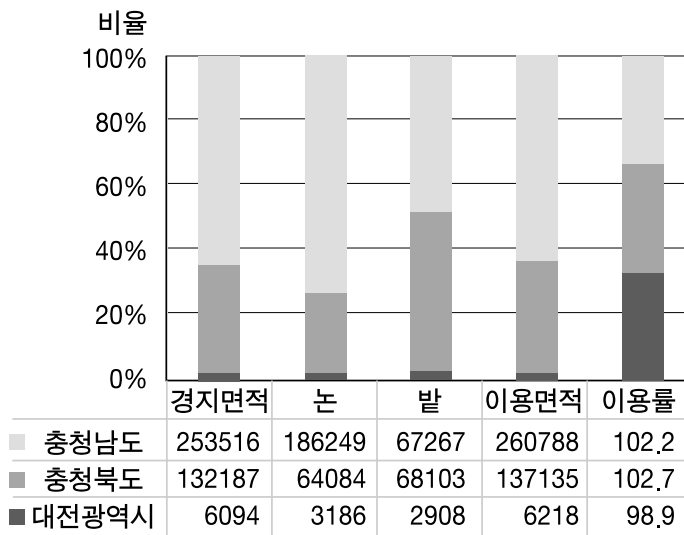
<그림-21> 월별 강수량



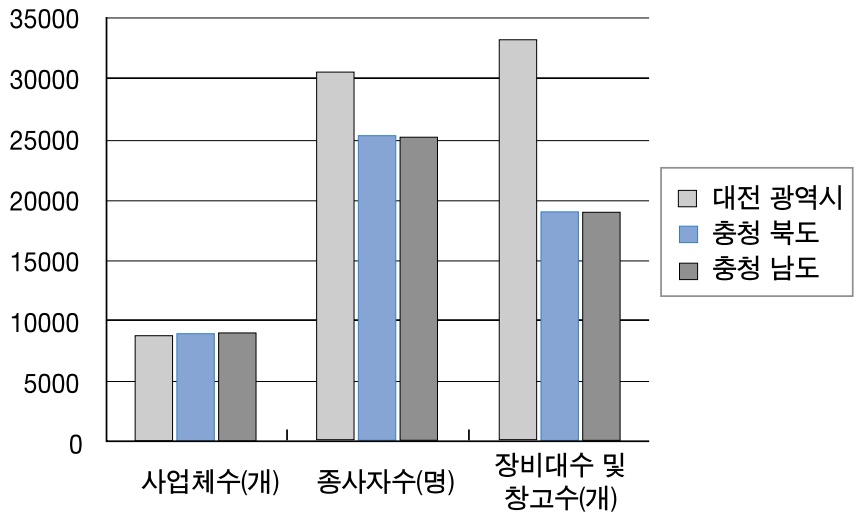
<그림-22> 충청지방의 월평균기온



〈그림-23〉 충청지방의 일반폐기물 발생량



〈그림-24〉 충청지방의 농지면적



〈그림-25〉 충청지방의 운수업